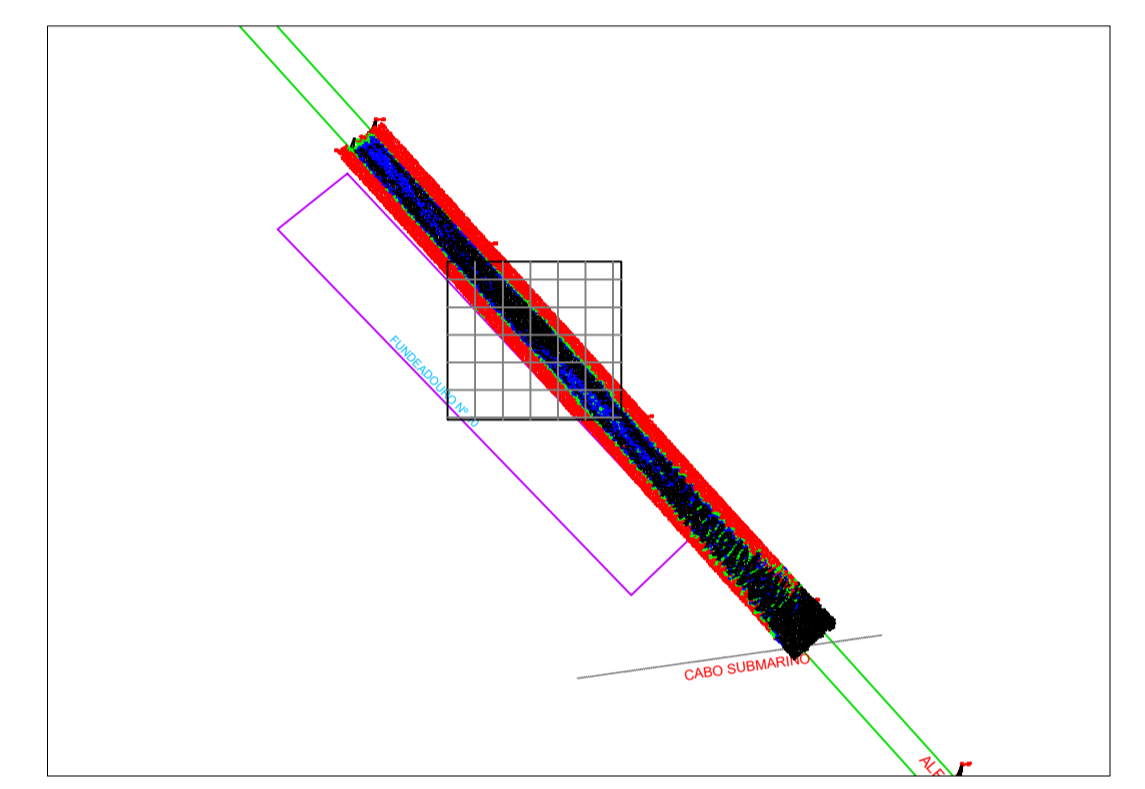


LIMITES ÁREA LEVANTAMENTO
COORD. BRAVO 01 - WGS-84

PONTOS	X	Y
A	764399.79	7173402.82
B	764577.97	7173570.60
C	765745.81	7171910.07
D	765931.91	7172077.87
E	767098.65	7170409.76
F	767284.75	7170577.56
G	768118.13	7169279.39
H	768310.26	7169440.19
I	768453.10	7168908.20
J	768636.30	7169078.59



LEGENDA DAS COTAS

	0,00 a 14,99 m
	15,00 a 15,49 m
	15,50 a 15,69m
	>= 15,70 m

NOTAS

- 1 - O CONTOURNO TOPOGRÁFICO ESTÁ INSERIDO NA CARTA NAÚTICA N° 1822;
- 2 - AUTORIZAÇÃO N° 500 / 2023 - CHM/MB
- 3 - ÁREA LEVANTADA: 2.700.000,00 M²

EMISSÃO INICIAL	20/12/23	ROMERO	WALTER
REV.	DESCRIÇÃO	DATA	POR APROV
PROJ.	UTM ZONA 22S	PONTOS REFERENCIAIS APROXIMADOS	CONTOURNOS GEORAFICOS APROXIMADOS
RESPONSÁVEL TÉCNICO: WALTER MOREIRA LIMA FILHO ENG. CIVIL CREA - 5.735-D/PE ROMERO DANIELA COELHO ENG. CIVIL CREA - 29.498-D/PE		MEMBROS: JOÃO RAFAEL RIBEIRO BEZERRA ENG. CIVIL CREA - 161.207.927-0 WILLIAN DA SILVA ROSCA OCEANOGRÁFO DIEGO OLIVEIRA TÉCNICO OPERADOR DE SISTEMA	
CLIENTE ADMINISTRAÇÃO DOS PORTOS DE PARANAGUÁ E ANTONINA - APPA			
LOCALIZAÇÃO PARANAGUÁ/PR			
PROJETO PRESTAÇÃO DE SERVIÇO DE LEVANTAMENTO BATIMÉTRICO CATEGORIAS "A" E "B" NOS ACESSOS AQUAVIÁRIOS DOS PORTOS DO PARANÁ.			
TÍTULO LEVANTAMENTO BATIMÉTRICO CATEGORIA "A" BRAVO 1			
ESCALA:	1:2500	DATUM:	WGS-84
FOLHAS:	2/4	DES:	DIEGO
PERÍODO:	20 A 28/11/2023	NÚMERO:	PB-APP-20.03.0-310-EIC-439
		REVISÃO:	0
NÚMERO APPA BRAVO 1_2023_12_20_EICOMNOR_FINAL_02			