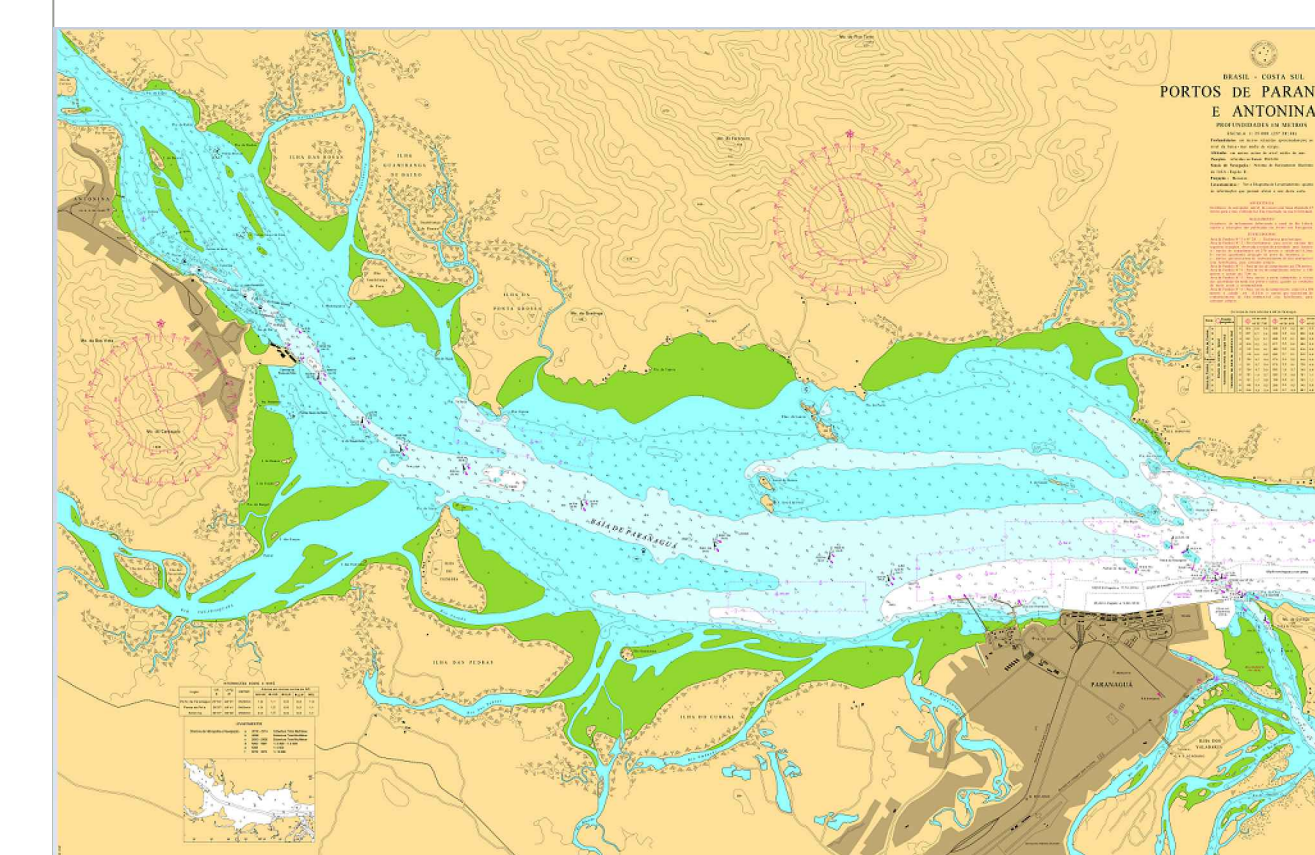
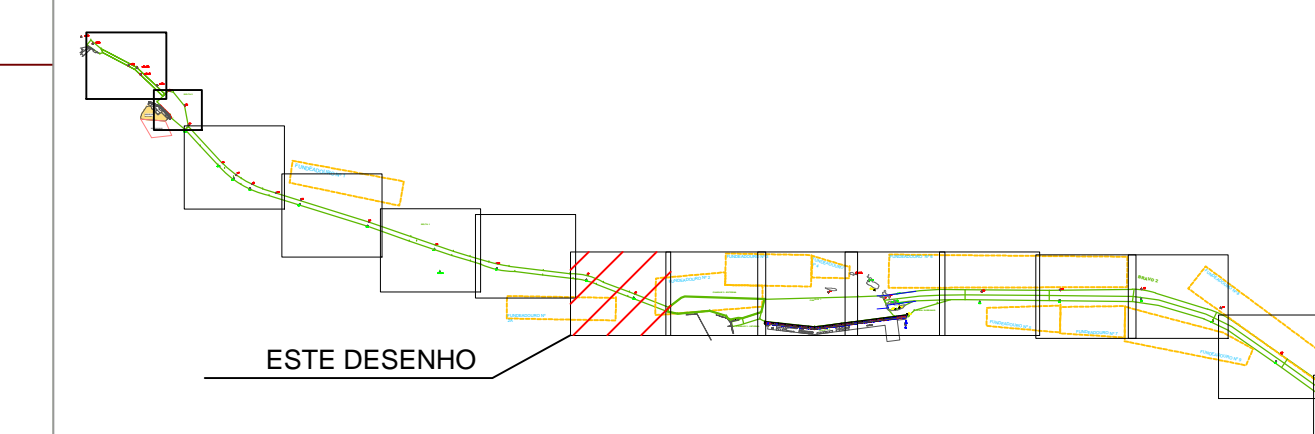


LOCALIZAÇÃO (CN1822)



ARTICULAÇÃO



LEGENDA

- |   |  |
|---|--|
| <span style="color: red;">■</span> < 7,0 m                | <span style="color: green;">■</span> 12,5 m - 13,0 m         |
| <span style="color: orange;">■</span> 7,0 m - 7,5 m       | <span style="color: teal;">■</span> 13,0 m - 13,5 m          |
| <span style="color: yellow;">■</span> 7,5 m - 8,0 m       | <span style="color: blue;">■</span> 13,5 m - 14,0 m          |
| <span style="color: lightgreen;">■</span> 8,0 m - 8,5 m   | <span style="color: darkblue;">■</span> 14,0 m - 14,5 m      |
| <span style="color: lightyellow;">■</span> 8,5 m - 9,0 m  | <span style="color: navyblue;">■</span> 14,5 m - 15,0 m      |
| <span style="color: yellowgreen;">■</span> 9,0 m - 9,5 m  | <span style="color: steelblue;">■</span> 15,0 m - 15,5 m     |
| <span style="color: limegreen;">■</span> 9,5 m - 10,0 m   | <span style="color: darkslateblue;">■</span> 15,5 m - 16,0 m |
| <span style="color: lightgreen;">■</span> 10,0 m - 10,5 m | <span style="color: blueviolet;">■</span> 16,0 m - 16,5 m    |
| <span style="color: green;">■</span> 10,5 m - 11,0 m      | <span style="color: indigo;">■</span> 16,5 m - 17,0 m        |
| <span style="color: lightgreen;">■</span> 11,0 m - 11,5 m | <span style="color: darkblue;">■</span> 17,0 m - 17,5 m      |
| <span style="color: green;">■</span> 11,5 m - 12,0 m      | <span style="color: blue;">■</span> 17,5 m - 18,0 m          |
| <span style="color: green;">■</span> 12,0 m - 12,5 m      | <span style="color: darkblue;">■</span> > 18,0 m             |

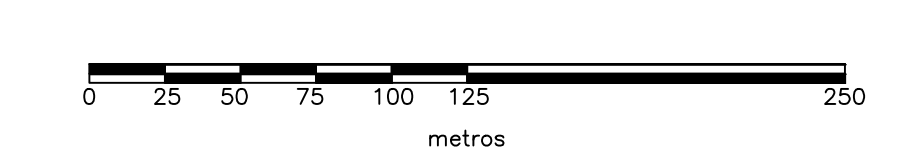
- BOIAS DE SINALIZAÇÃO NAUTICA
- CANAL - DRAGAGEM MANUTENÇÃO CONTRATO APPA 0970218
- LINHA DE COSTA
- ÁREAS DE FUNDEIO

NOTAS

- DIMENSÕES EM METROS.
- MARES REDUZIDAS AO NÍVEL "0" DO CHM.
- DATUM WSS 84
- PROJ. UTM Z 22S
- DOCUMENTOS DE REFERÊNCIA : CARTA NAUTICA 1820, 1821 E 1822
- AUTORIZAÇÃO CHM Nº 386/2020
- LEVANTAMENTO HIDROGRÁFICO REALIZADO DO DIA 17/08/2020 À 31/08/2020
- EXECUTADO PELA EMPRESA EICOMINOR

DOCUMENTO NÃO DEVERA SER EDITADO, NEM UTILIZADO PARA FINS DE NAVEGAÇÃO.

ESCALA GRÁFICA



REV.	DATA	ELABORADO POR	DESCRIÇÃO DAS REVISÕES
0	28/10/2020	RHUAN OLIVEIRA	EMISSION INICIAL

PROJETO VIAS NAVEGÁVEIS - PORTOS DO PARANÁ

TÍTULO PLANTA BATIMÉTRICA DO CANAL DE ACESSO AOS PORTOS DE PARANAGUÁ E ANTONINA



Nº DO DESENHO	ESCALA
7/21	1:2.500

ÁREA	ASS
DELTA	RHUAN A. DE OLIVEIRA OCEANOGRÁFO

PROJETO APPA\_DELTA\_01\_2021\_D7

