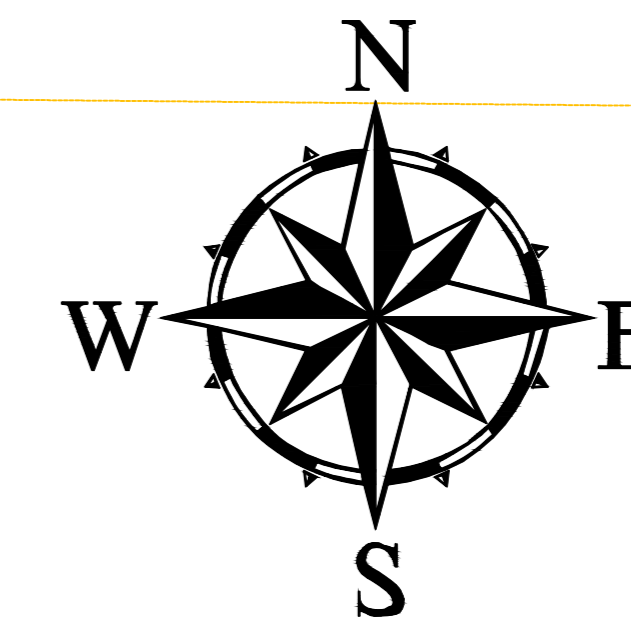
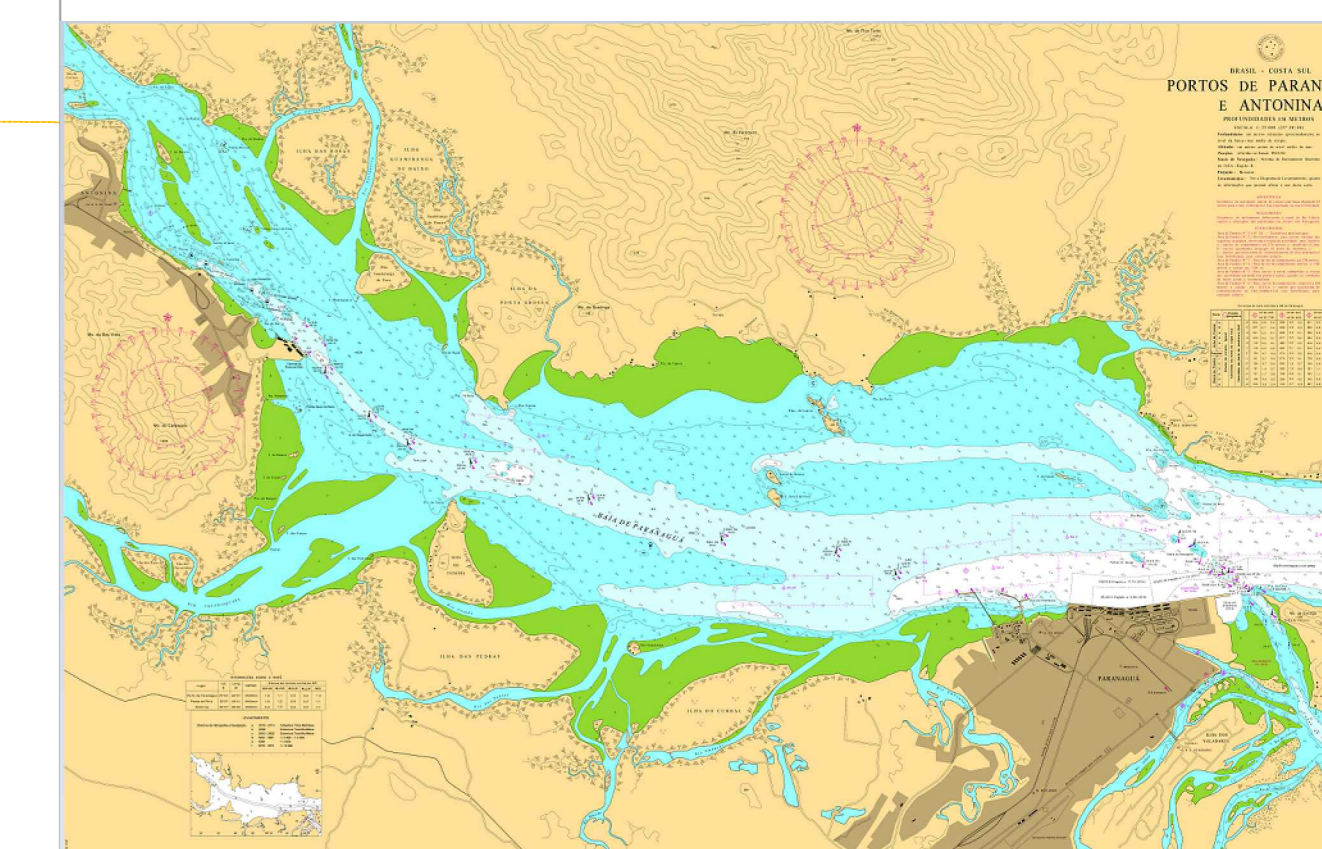


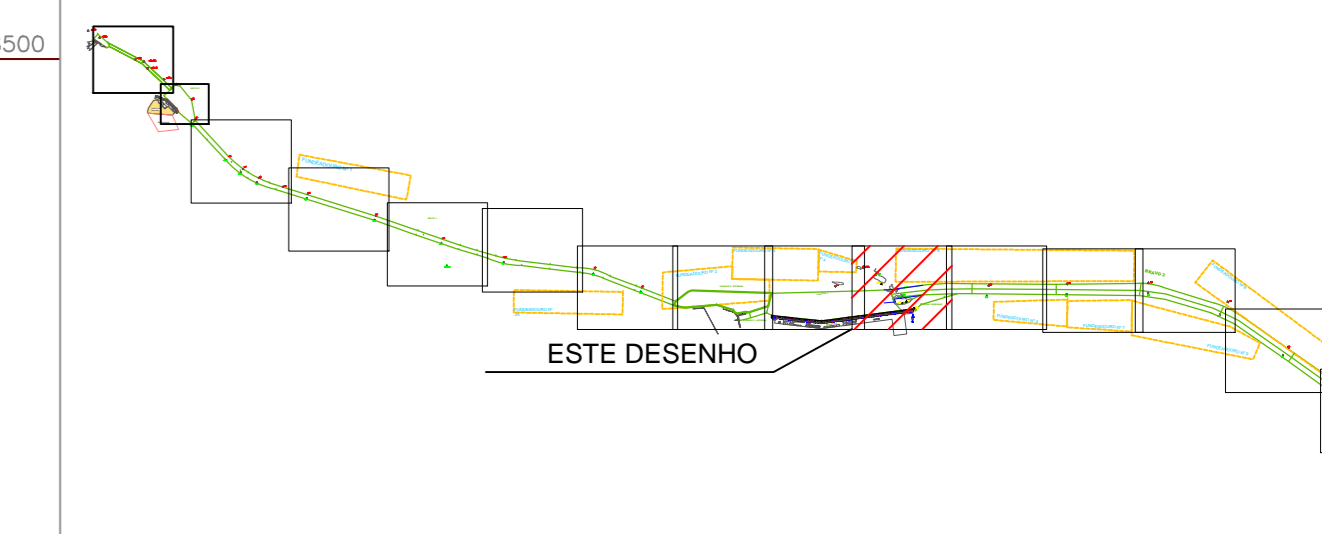
FUNDEADOURO Nº 6



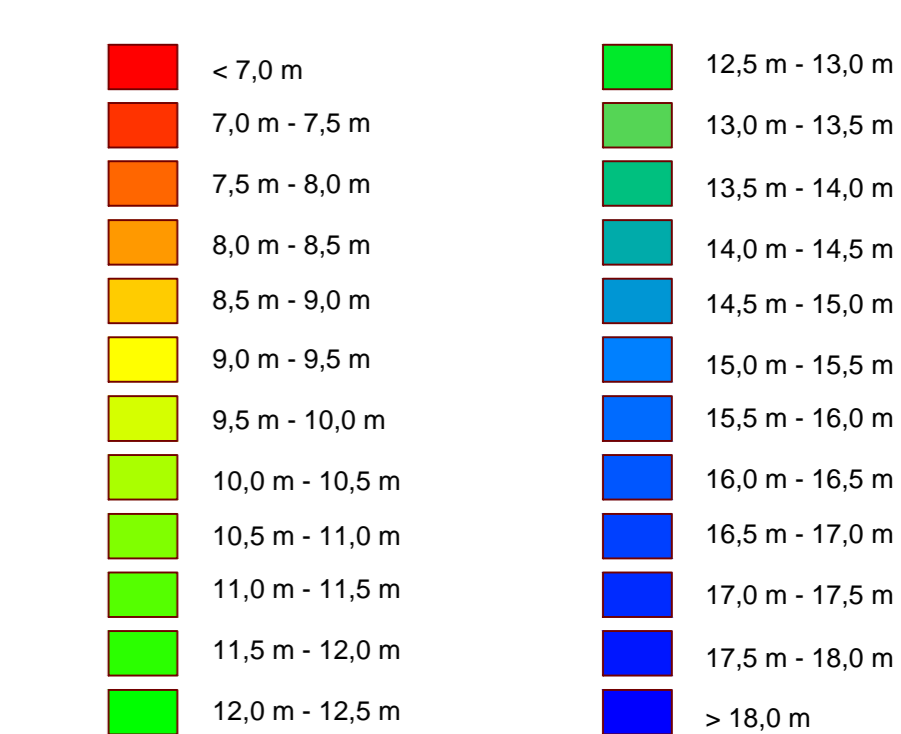
LOCALIZAÇÃO (CN1822)



ARTICULAÇÃO



LEGENDA

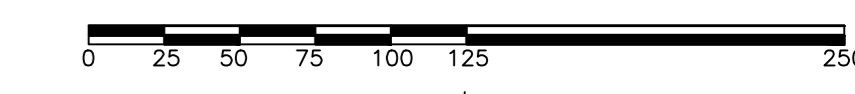


NOTAS

- DIMENSÕES EM METROS.
- MARES REDUZIDAS AO NÍVEL "0" DO CHM.
- DATUM WGS 84
- PROJ. UTM 2. 22S
- POSICIONAMENTO POR DGPS.
- DOCUMENTOS DE REFERÊNCIA: CARTA NÁUTICA 1820, 1821 E 1822
- AUTORIZAÇÃO CHM Nº 598/20
- LEVANTAMENTO HIDROGRÁFICO REALIZADO NOS DIAS 28/12/2021 À 14/01/2021.
- EXECUTADO PELA EMPRESA EICOMINR

DOCUMENTO NÃO DEVERA SER EDITADO, NEM UTILIZADO PARA FINS DE NAVEGAÇÃO.

ESCALA GRÁFICA



REV.	DATA	ELABORADO POR	EMISSION INICIAL
0	15/02/2021	RHUAN OLIVEIRA	EMISSION INICIAL

PROJETO VIAS NAVEGÁVEIS - PORTOS DO PARANÁ

TÍTULO PLANTA BATIMÉTRICA DO CANAL DE ACESSO AOS PORTOS DE PARANAGUÁ E ANTONINA



Nº DO DESENHO	ESCALA
10/21	1:2.500
ÁREA	ASS
CHARLIE	RHUAN A. DE OLIVEIRA OCEANOGRÁFO
PROJETO	APPA_CHARLIE_01_2021_D10