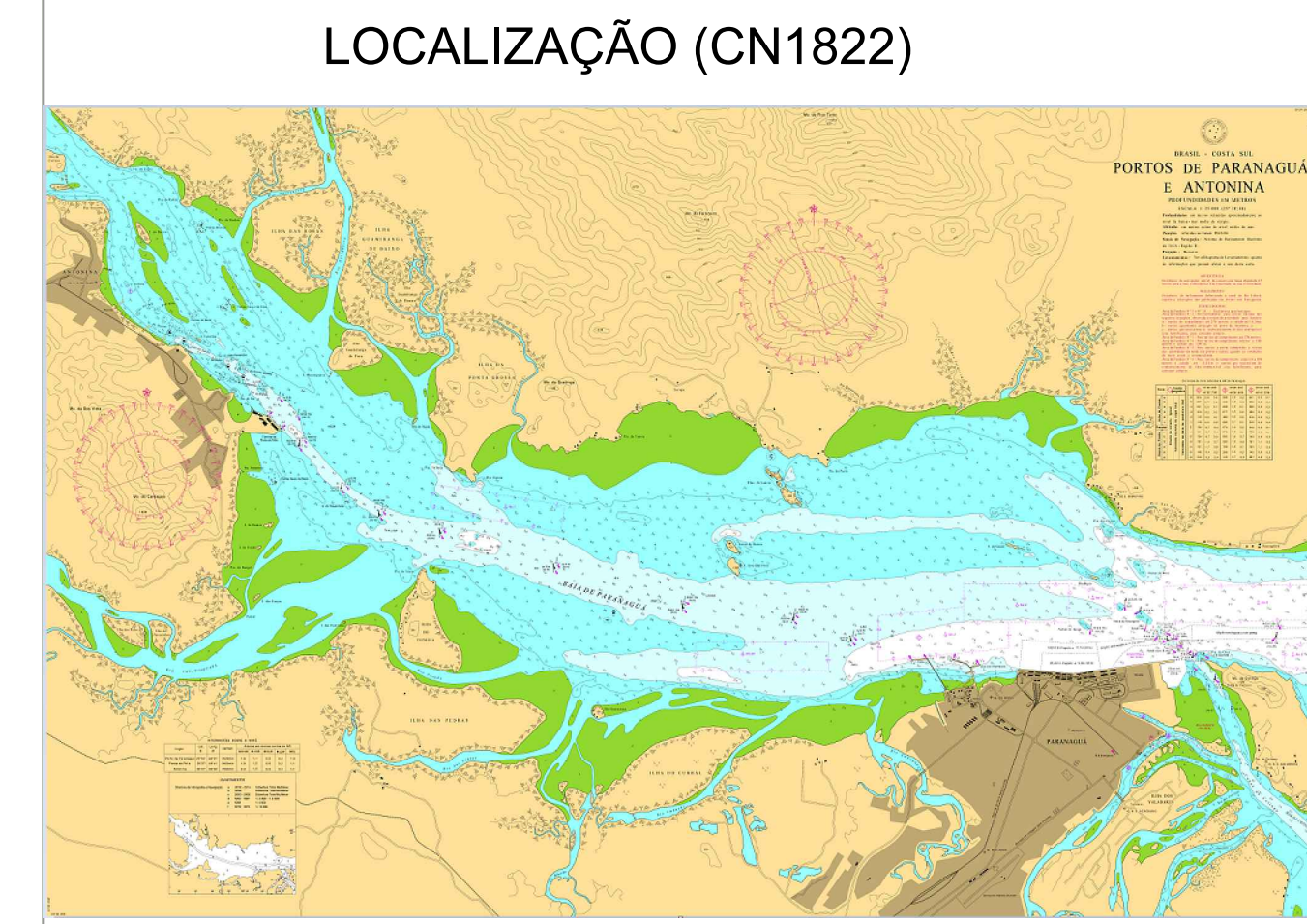
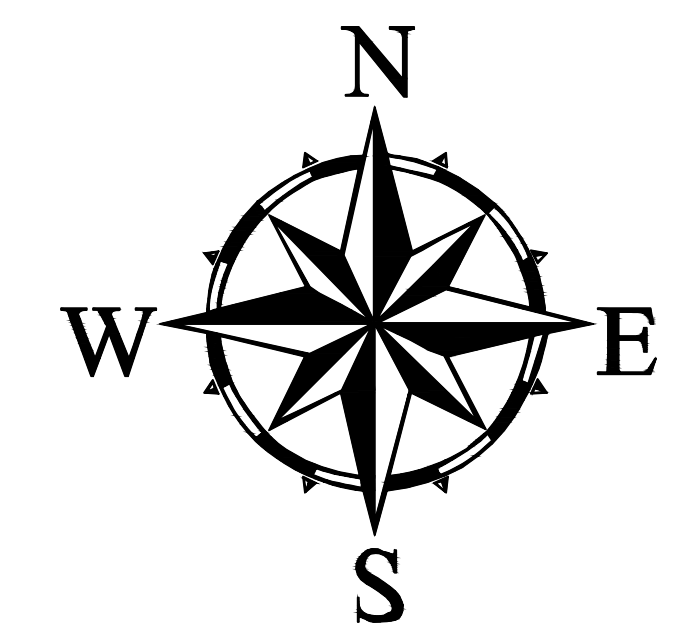


Nº 3

FUNDEADOURO Nº 4



ARTICULAÇÃO



LEGENDA

- < 7,0 m
- 7,0 m - 7,5 m
- 7,5 m - 8,0 m
- 8,0 m - 8,5 m
- 8,5 m - 9,0 m
- 9,0 m - 9,5 m
- 9,5 m - 10,0 m
- 10,0 m - 10,5 m
- 10,5 m - 11,0 m
- 11,0 m - 11,5 m
- 11,5 m - 12,0 m
- 12,0 m - 12,5 m
- 12,5 m - 13,0 m
- 13,0 m - 13,5 m
- 13,5 m - 14,0 m
- 14,0 m - 14,5 m
- 14,5 m - 15,0 m
- 15,0 m - 15,5 m
- 15,5 m - 16,0 m
- 16,0 m - 16,5 m
- 16,5 m - 17,0 m
- 17,0 m - 17,5 m
- 17,5 m - 18,0 m
- > 18,0 m

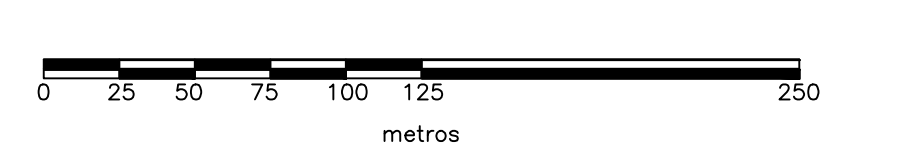
- BOIAS DE SINALIZAÇÃO NAUTICA
- CANAL - DRAGAGEM MANUTENÇÃO CONTRATO APPA 0870/18
- LINHA DE COSTA
- CABECOS DE AMARRAÇÃO

NOTAS

- DIMENSÕES EM METROS.
- MARES REDUZIDAS AO NÍVEL "0" DO CHM.
- DATUM WSS 84
- PROJ. UTM Z. 22S
- POSICIONAMENTO POR DGPS.
- DOCUMENTOS DE REFERÊNCIA: CARTA NAUTICA 1820, 1821 E 1822
- AUTORIZAÇÃO CHM Nº 598/20
- LEVANTAMENTO HIDROGRÁFICO REALIZADO NOS DIAS 28/12/2021 À 14/01/2021.
- EXECUTADO PELA EMPRESA ECOMINER

DOCUMENTO NÃO DEVERA SER EDITADO, NEM UTILIZADO PARA FINS DE NAVEGAÇÃO.

ESCALA GRÁFICA



REV.	DATA	ELABORADO POR	DESCRIÇÃO DAS REVISÕES
0	15/02/2021	RHUAN OLIVEIRA	EMISSION INICIAL

VIAS NAVEGÁVEIS - PORTOS DO PARANÁ

TÍTULO
PLANTA BATIMÉTRICA DO CANAL DE ACESSO AOS PORTOS DE PARANAGUÁ E ANTONINA



Nº DO DESENHO	9/21	ESCALA	1:2.500
---------------	------	--------	---------

ÁREA	CHARLIE	ASS	RHUAN A. DE OLIVEIRA OCEANOGRÁFO
------	---------	-----	----------------------------------

PROJETO APPA_CHARLIE_01_2021_D09

RNA

CHARLIE 1

CHARLIE 2

