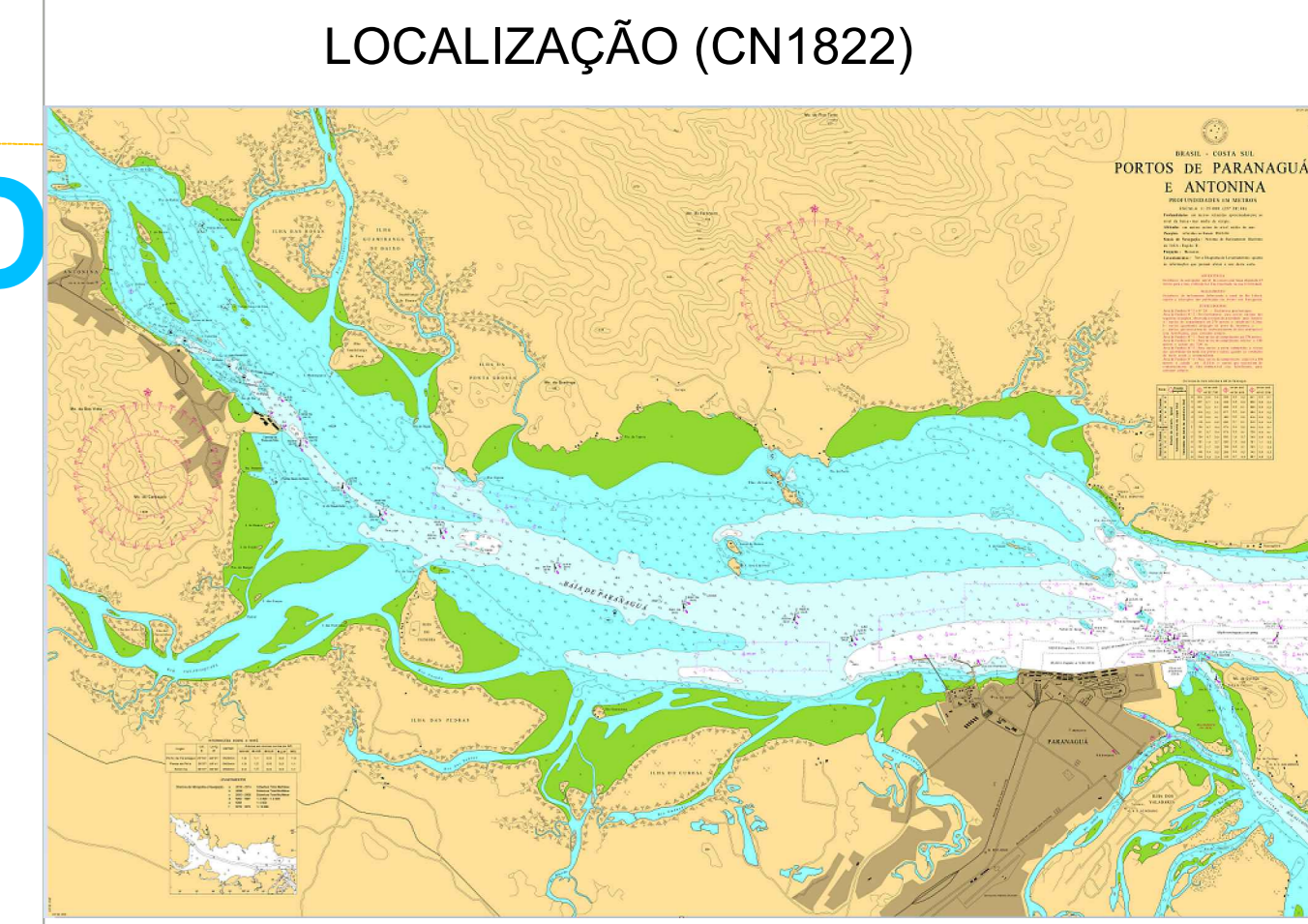
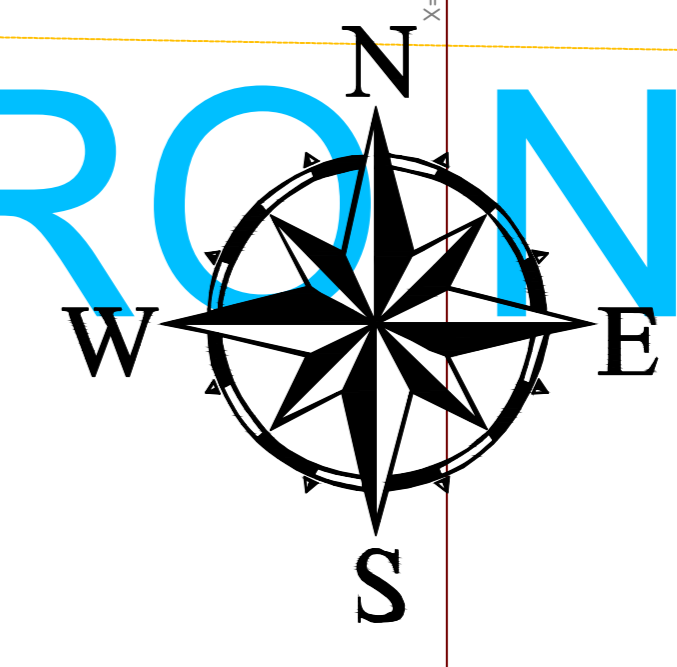
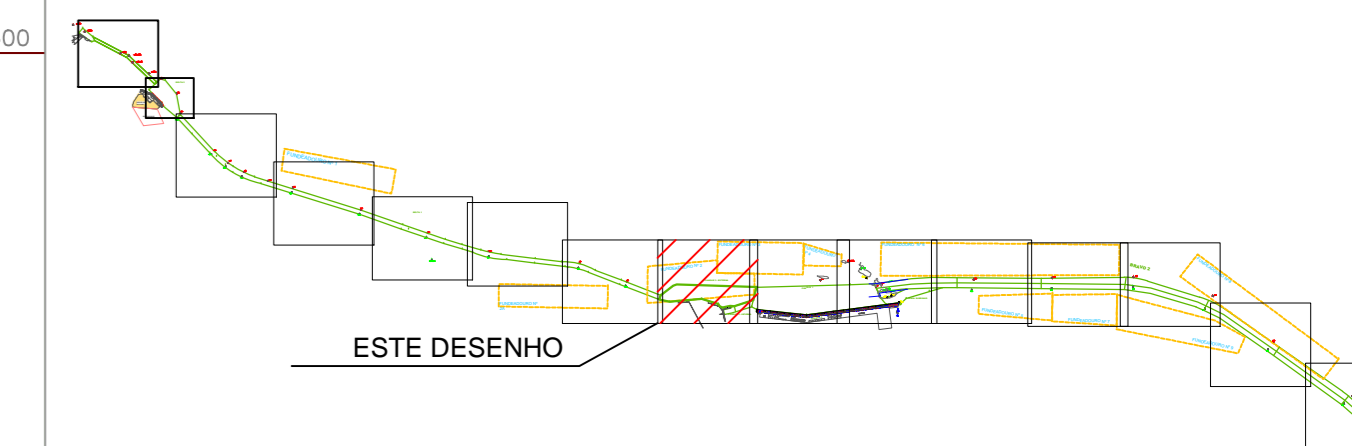


FUNDEADOURO Nº



ARTICULAÇÃO



LEGENDA

- < 7,0 m
- 7,0 m - 7,5 m
- 7,5 m - 8,0 m
- 8,0 m - 8,5 m
- 8,5 m - 9,0 m
- 9,0 m - 9,5 m
- 9,5 m - 10,0 m
- 10,0 m - 10,5 m
- 10,5 m - 11,0 m
- 11,0 m - 11,5 m
- 11,5 m - 12,0 m
- 12,0 m - 12,5 m
- 12,5 m - 13,0 m
- 13,0 m - 13,5 m
- 13,5 m - 14,0 m
- 14,0 m - 14,5 m
- 14,5 m - 15,0 m
- 15,0 m - 15,5 m
- 15,5 m - 16,0 m
- 16,0 m - 16,5 m
- 16,5 m - 17,0 m
- 17,0 m - 17,5 m
- 17,5 m - 18,0 m
- > 18,0 m

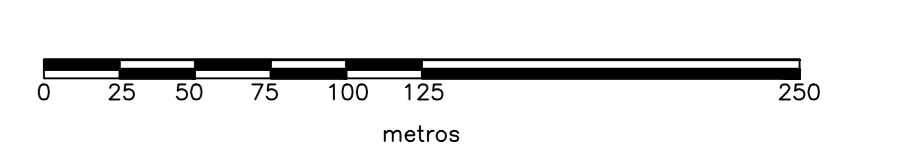
- BOIAS DE SINALIZAÇÃO NAUTICA
- CANAL - DRENAÇÃO MANUTENÇÃO CONTRATO APPA 09/2018
- LINHA DE COSTA
- DEFENSA
- CABECOS DE AMARRAÇÃO

NOTAS

- DIMENSÕES EM METROS.
- MARES REDUZIDAS AO NÍVEL "0" DO CHM.
- DATUM WSS 84
- PROL. UTM Z. 22S
- POSICIONAMENTO POR DGPS.
- DOCUMENTOS DE REFERÊNCIA: CARTA NAUTICA 1820, 1821 E 1822
- AUTORIZAÇÃO CHM Nº 591/20
- LEVANTAMENTO HIDROGRÁFICO REALIZADO DIA 28/12/2020
- EXECUTADO PELA EMPRESA EICOMINOR

DOCUMENTO NÃO DEVERA SER EDITADO, NEM UTILIZADO PARA FINS DE NAVEGAÇÃO.

ESCALA GRÁFICA



REV.	DATA	ELABORADO POR	EMISSÃO INICIAL	DESCRIÇÃO DAS REVISÕES
0	15/02/2021	RHUAN OLIVEIRA	EMISSÃO INICIAL	

PROJETO VIAS NAVEGÁVEIS - PORTOS DO PARANÁ

TÍTULO PLANTA BATIMÉTRICA DO CANAL DE ACESSO AOS PORTOS DE PARANAGÁ E ANTONINA



Nº DO DESENHO	8/21	ESCALA	1:2.500
ÁREA	CHARLIE_3	ASS	RHUAN A. DE OLIVEIRA OCEANOGRÁFO

PROJETO APPA CHARLIE_01_2021_D08

FUNDEADOURO Nº 2

CHARLIE 3 - EXTERNA

CHARLIE 3 - INTERNA

